

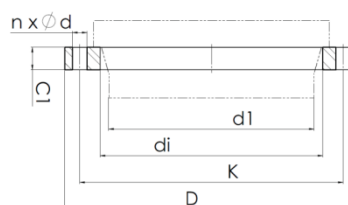
## Фланцы стальные прижимные для полиэтиленовой трубы

- **Материал:**

Сталь 20 (реже Сталь 3)	Общеприменяемая. Температурный режим : <b>-30-300 °C</b> Расчетный период эксплуатации <b>20-30 лет</b>
Сталь 09Г2С	Материал применяемый для расширения диапазона рабочих температур. Например, монтаж в районах крайнего севера. Температурный режим : <b>-70-450 °C</b> Рекомендуемый период эксплуатации <b>20-30 лет</b>
Сталь 18Х12Н10Т	Нержавеющая Температурный режим : <b>-196-600 °C</b> Расчетный период эксплуатации <b>50 лет</b>

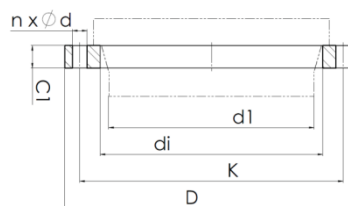
- **DN15-DN1600**
- **PN6-PN25**
- Присоединительные размеры соответствуют **ГОСТ 12820-80** (Табл. 2-5)

### Фланцы прижимные для пэ труб PN25 стальные



Ø ПЭ трубы (мм), d1	Ø условный DN (мм)	Ø наружный (мм), D	Ø по болтовым отверстиям (мм), K	Ø внутренний (мм), di	Толщина (мм), C1	Ø болтовых отверстий (мм), d	Кол-во отверстий (шт), n	Масса (кг)
20	15	95	65	28	14	14	4	0,60
25	20	105	75	34	16	14	4	1,00
32	25	115	85	42	16	14	4	1,10
40	32	135	100	51	18	18	4	1,60
50	40	145	110	62	19	18	4	1,85
63	50	160	125	78	21	18	4	2,30
75	65	180	145	92	21	18	8	2,73
90	80	195	160	108	23	18	8	3,44
110	100	230	190	128	25	22	8	4,20
125	100	230	190	135	25	22	8	4,25
140	125	270	220	158	27	26	8	5,93
160	150	300	250	178	27	26	8	7,50
180	150	300	250	188	27	26	8	7,55
200	200	360	310	235	29	26	12	9,58
225	200	360	310	238	29	26	12	9,50
250	250	425	370	288	31	30	12	13,57
280	250	425	370	294	31	30	12	13,50
315	300	485	430	338	32	30	16	17,20
355	350	550	490	376	38	33	16	24,67
400	400	610	550	430	40	33	16	32,05
450	500	730	660	517	48	39	20	55,10
500	500	730	660	533	48	39	20	48,33

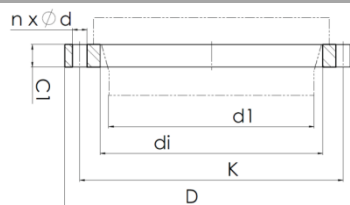
Фланцы прижимные для пэ труб PN16 стальные



Ø ПЭ трубы (мм), d1	Ø условный DN (мм)	Ø наружный (мм), D	Ø по болтовым отверстиям (мм), K	Ø внутренний (мм), di	Толщина (мм), C1	Ø болтовых отверстий (мм), d	Кол-во отверстий (шт), n	Масса (кг)
20	15	95	65	28	12	14	4	0,60
25	20	105	75	34	14	14	4	1,00
32	25	115	85	42	16	14	4	1,10
40	32	135	100	51	16	18	4	1,60
50	40	145	110	62	17	18	4	1,70
63	50	160	125	78	19	18	4	2,20
75	65	180	145	92	21	18	4	2,70
90	80	195	160	108	21	18	8	3,20
110	100	215	180	128	23	18	8	3,60
125	100	215	180	135	23	18	8	3,40
140	125	245	210	158	25	18	8	4,60
160	150	280	240	178	25	23	8	6,40
180	150	280	240	188	25	23	8	5,80
200	200	335	295	235	27	23	12	8,00
225	200	335	295	238	27	23	12	7,80
250	250	405	355	288	28	27	12	11,80
280	250	405	355	294	28	27	12	11,20
315	300	460	410	338	28	27	12	16,20
355	350	520	470	376	30	27	16	22,80
400	400	580	525	430	34	30	16	28,40
450**	450	640	585	480	38	30	20	45,10
450	500	710	650	517	44	33	20	49,40
500	500	710	650	533	44	33	20	43,60
560	600	840	770	618	45	36	20	66,20
630	600	840	770	645	45	36	20	58,40
710	700	910	840	740	47	39	24	56,60
800	800	1020	950	843	49	39	24	59,00
900	900	1120	1050	947	54	39	28	84,50
1000	1000	1255	1170	1050	58	42	28	115,00
1200	1200	1485	1390	1260	71	48	32	172,00
1400**	1400	1685	1590	1436	95	48	36	240,00
1600**	1600	1925	1820	1640	110	56	40	343,00

\*\*Фланцы с помеченными диаметрами не допускается применять для арматуры общего назначения или их размеры не прописаны в ГОСТ 12820-80.

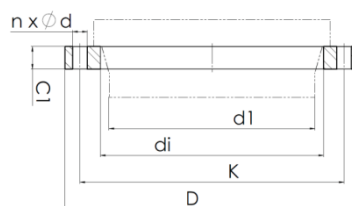
Фланцы прижимные для пэ труб PN10 стальные



Ø ПЭ трубы (мм), d1	Ø условный DN (мм)	Ø наружный (мм), D	Ø по болтовым отверстиям (мм), K	Ø внутренний (мм), di	Толщина (мм), С1	Ø болтовых отверстий (мм), d	Кол-во отверстий (шт),n	Масса (кг)
20	15	95	65	28	10	14	4	0,60
25	20	105	75	34	12	14	4	0,67
32	25	115	85	42	12	14	4	0,79
40	32	135	100	51	14	18	4	1,23
50	40	145	110	62	15	18	4	1,46
63	50	160	125	78	15	18	4	1,68
75	65	180	145	92	17	18	4	2,36
90	80	195	160	108	17	18	4	2,62
110	100	215	180	128	19	18	8	3,18
125	100	215	180	135	19	18	8	2,96
140	125	245	210	158	21	18	8	4,19
160	150	280	240	188	21	22	8	5,05
180	150	280	240	178	21	22	8	5,52
200	200	335	295	225	21	22	8	7,44
225	200	335	295	238	21	22	8	6,67
250	250	390	350	273	23	22	12	10,10
280	250	390	350	294	23	22	12	8,45
315	300	440	400	338	24	22	12	10,80
355	350	500	460	376	24	22	16	14,90
400	400	565	515	430	26	26	16	19,70
450**	450	615	565	480	26	26	20	21,47
450	500	670	620	517	28	26	20	30,00
500	500	670	620	533	28	26	20	26,00
560	600	780	725	618	31	30	20	39,70
630	600	780	725	645	31	30	20	33,20
710	700	895	840	740	34	30	24	48,40
800	800	1010	950	843	37	33	24	64,30
900	900	1110	1050	947	40	33	28	74,80
1000	1000	1220	1160	1050	43	33	28	93,80
1200	1200	1455	1380	1260	51	39	32	151,00
1400	1400	1675	1590	1436	60	45	36	194,00
1600	1600	1915	1820	1640	70	52	40	282,00

\*\*Фланцы с помеченными диаметрами не допускается применять для арматуры общего назначения или их размеры не прописаны в ГОСТ 12820-80.

Фланцы прижимные для пэ труб PN6 стальные



Ø ПЭ трубы (мм), d1	Ø условный DN (мм)	Ø наружный (мм), D	Ø по болтовым отверстиям (мм), K	Ø внутренний (мм), di	Толщина (мм), C1	Ø болтовых отверстий (мм), d	Кол-во отверстий (шт), n	Масса (кг)
20	15	80	55	28	10	11	4	0,20
25	20	90	65	34	12	11	4	0,40
32	25	100	75	42	12	11	4	0,50
40	32	120	90	51	13	14	4	0,70
50	40	130	100	62	13	14	4	0,90
63	50	140	110	78	13	14	4	1,00
75	65	160	130	92	13	14	4	1,50
90	80	185	150	108	15	18	4	2,00
110	100	205	170	128	15	18	4	2,30
125	100	205	170	135	15	18	8	2,10
140	125	235	200	158	17	18	8	3,30
160	150	260	225	178	17	18	8	4,00
180	150	260	225	188	17	18	8	3,60
200	200	315	225	235	19	18	8	5,90
225	200	315	280	238	19	18	12	5,70
250	250	370	335	288	20	18	12	8,60
280	250	370	335	294	20	18	12	8,10
315	300	435	395	338	20	22	12	10,60
355	350	485	445	376	22	22	12	14,50
400	400	535	495	430	24	22	16	18,00
450	500	640	495	517	25	22	20	29,10
500	500	640	600	533	25	22	20	25,50
560	600	755	705	618	25	26	20	34,70
630	600	755	705	645	25	26	20	32,40
710	700	860	810	740	27	26	24	37,00
800	800	975	920	843	27	30	24	46,20
900	900	1075	1020	947	29	30	24	55,00
1000	1000	1175	1120	1050	31	30	28	71,20
1200	1200	1400	1340	1260	34	33	32	100,30
1400	1400	1620	1560	1436	43	36	36	138,00
1600	1600	1820	1760	1640	48	36	40	196,30

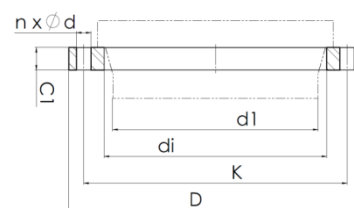
## Фланцы прижимные для полиэтиленовой трубы с покрытиями

- **Материал:** Сталь 20, сталь 3, 09Г2С и 18Н12Х10Т
- **Покрытия:**

<b>Цинкование</b>	<i>Покрытие не склонное к сколам, увеличивает срок хранения и эксплуатации. Расчетный период эксплуатации <b>более 25 лет</b></i>
<b>Порошковая окраска</b>	<i>Увеличивает срок хранения и эксплуатации, позволяет идентифицировать назначение трубопровода по цвету фланцев. Расчетный период эксплуатации <b>более 25 лет</b></i>

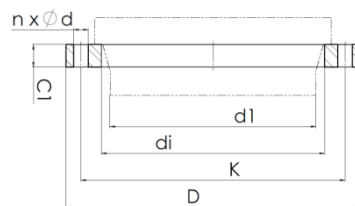
- **DN15-DN1600**
- **PN6-PN25**
- Присоединительные размеры соответствуют **ГОСТ 12820-80** (Табл. 2-5)

### Фланцы прижимные для пэ труб окрашенные или оцинкованные PN25



Ø ПЭ трубы (мм), d1	Ø условный DN (мм)	Ø наружный (мм), D	Ø по болтовым отверстиям (мм), K	Ø внутренний (мм), di	Толщина (мм), С1	Ø болтовых отверстий (мм), d	Кол-во отверстий (шт),n	Масса (кг)
20	15	95	65	28	14	14	4	0,60
25	20	105	75	34	16	14	4	1,00
32	25	115	85	42	16	14	4	1,10
40	32	135	100	51	18	18	4	1,60
50	40	145	110	62	19	18	4	1,85
63	50	160	125	78	21	18	4	2,30
75	65	180	145	92	21	18	8	2,73
90	80	195	160	108	23	18	8	3,44
110	100	230	190	128	25	22	8	4,20
125	100	230	190	135	25	22	8	4,25
140	125	270	220	158	27	26	8	5,93
160	150	300	250	178	27	26	8	7,50
180	150	300	250	188	27	26	8	7,55
200	200	360	310	235	29	26	12	9,58
225	200	360	310	238	29	26	12	9,50
250	250	425	370	288	31	30	12	13,57
280	250	425	370	294	31	30	12	13,50
315	300	485	430	338	32	30	16	17,20
355	350	550	490	376	38	33	16	24,67
400	400	610	550	430	40	33	16	32,05
450	500	730	660	517	48	39	20	55,10
500	500	730	660	533	48	39	20	48,33

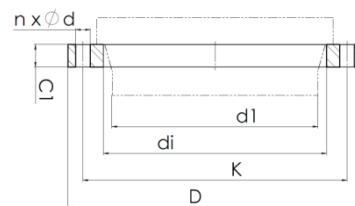
Фланцы прижимные для пэ труб окрашенные или оцинкованные PN16



Ø ПЭ трубы (мм), d1	Ø условный DN (мм)	Ø наружный (мм), D	Ø по болтовым отверстиям (мм), K	Ø внутренний (мм), di	Толщина (мм), C1	Ø болтовых отверстий (мм), d	Кол-во отверстий (шт), n	Масса (кг)
20	15	95	65	28	12	14	4	0,60
25	20	105	75	34	14	14	4	1,00
32	25	115	85	42	16	14	4	1,10
40	32	135	100	51	16	18	4	1,60
50	40	145	110	62	17	18	4	1,70
63	50	160	125	78	19	18	4	2,20
75	65	180	145	92	21	18	4	2,70
90	80	195	160	108	21	18	8	3,20
110	100	215	180	128	23	18	8	3,60
125	100	215	180	135	23	18	8	3,40
140	125	245	210	158	25	18	8	4,60
160	150	280	240	178	25	23	8	6,40
180	150	280	240	188	25	23	8	5,80
200	200	335	295	235	27	23	12	8,00
225	200	335	295	238	27	23	12	7,80
250	250	405	355	288	28	27	12	11,80
280	250	405	355	294	28	27	12	11,20
315	300	460	410	338	28	27	12	16,20
355	350	520	470	376	30	27	16	22,80
400	400	580	525	430	34	30	16	28,40
450**	450	640	585	480	38	30	20	45,10
450	500	710	650	517	44	33	20	49,40
500	500	710	650	533	44	33	20	43,60
560	600	840	770	618	45	36	20	66,20
630	600	840	770	645	45	36	20	58,40
710	700	910	840	740	47	39	24	56,60
800	800	1020	950	843	49	39	24	59,00
900	900	1120	1050	947	54	39	28	84,50
1000	1000	1255	1170	1050	58	42	28	115,00
1200	1200	1485	1390	1260	71	48	32	172,00
1400**	1400	1685	1590	1436	95	48	36	240,00
1600**	1600	1925	1820	1640	110	56	40	343,00

\*\*Фланцы с помеченными диаметрами не допускается применять для арматуры общего назначения или их размеры не прописаны в ГОСТ 12820-80.

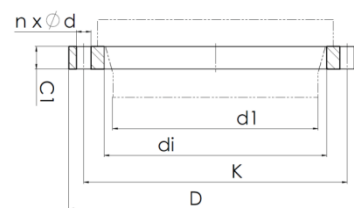
Фланцы прижимные для пэ труб окрашенные или оцинкованные PN10



Ø ПЭ трубы (мм), d1	Ø условный DN (мм)	Ø наружный (мм), D	Ø по болтовым отверстиям (мм), K	Ø внутренний (мм), di	Толщина (мм), C1	Ø болтовых отверстий (мм), d	Кол-во отверстий (шт), n	Масса (кг)
20	15	95	65	28	10	14	4	0,60
25	20	105	75	34	12	14	4	0,67
32	25	115	85	42	12	14	4	0,79
40	32	135	100	51	14	18	4	1,23
50	40	145	110	62	15	18	4	1,46
63	50	160	125	78	15	18	4	1,68
75	65	180	145	92	17	18	4	2,36
90	80	195	160	108	17	18	4	2,62
110	100	215	180	128	19	18	8	3,18
125	100	215	180	135	19	18	8	2,96
140	125	245	210	158	21	18	8	4,19
160	150	280	240	188	21	22	8	5,05
180	150	280	240	178	21	22	8	5,52
200	200	335	295	225	21	22	8	7,44
225	200	335	295	238	21	22	8	6,67
250	250	390	350	273	23	22	12	10,10
280	250	390	350	294	23	22	12	8,45
315	300	440	400	338	24	22	12	10,80
355	350	500	460	376	24	22	16	14,90
400	400	565	515	430	26	26	16	19,70
450**	450	615	565	480	26	26	20	21,47
450	500	670	620	517	28	26	20	30,00
500	500	670	620	533	28	26	20	26,00
560	600	780	725	618	31	30	20	39,70
630	600	780	725	645	31	30	20	33,20
710	700	895	840	740	34	30	24	48,40
800	800	1010	950	843	37	33	24	64,30
900	900	1110	1050	947	40	33	28	74,80
1000	1000	1220	1160	1050	43	33	28	93,80
1200	1200	1455	1380	1260	51	39	32	151,00
1400	1400	1675	1590	1436	60	45	36	194,00
1600	1600	1915	1820	1640	70	52	40	282,00

\*\*Фланцы с помеченными диаметрами не допускается применять для арматуры общего назначения или их размеры не прописаны в ГОСТ 12820-80.

Фланцы прижимные для пэ труб окрашенные или оцинкованные PN6



Ø ПЭ трубы (мм), d1	Ø условный DN (мм)	Ø наружный (мм), D	Ø по болтовым отверстиям (мм), K	Ø внутренний (мм), di	Толщина (мм), C1	Ø болтовых отверстий (мм), d	Кол-во отверстий (шт), n	Масса (кг)
20	15	80	55	28	10	11	4	0,20
25	20	90	65	34	12	11	4	0,40
32	25	100	75	42	12	11	4	0,50
40	32	120	90	51	13	14	4	0,70
50	40	130	100	62	13	14	4	0,90
63	50	140	110	78	13	14	4	1,00
75	65	160	130	92	13	14	4	1,50
90	80	185	150	108	15	18	4	2,00
110	100	205	170	128	15	18	4	2,30
125	100	205	170	135	15	18	8	2,10
140	125	235	200	158	17	18	8	3,30
160	150	260	225	178	17	18	8	4,00
180	150	260	225	188	17	18	8	3,60
200	200	315	225	235	19	18	8	5,90
225	200	315	280	238	19	18	12	5,70
250	250	370	335	288	20	18	12	8,60
280	250	370	335	294	20	18	12	8,10
315	300	435	395	338	20	22	12	10,60
355	350	485	445	376	22	22	12	14,50
400	400	535	495	430	24	22	16	18,00
450	500	640	495	517	25	22	20	29,10
500	500	640	600	533	25	22	20	25,50
560	600	755	705	618	25	26	20	34,70
630	600	755	705	645	25	26	20	32,40
710	700	860	810	740	27	26	24	37,00
800	800	975	920	843	27	30	24	46,20
900	900	1075	1020	947	29	30	24	55,00
1000	1000	1175	1120	1050	31	30	28	71,20
1200	1200	1400	1340	1260	34	33	32	100,30
1400	1400	1620	1560	1436	43	36	36	138,00
1600	1600	1820	1760	1640	48	36	40	196,30



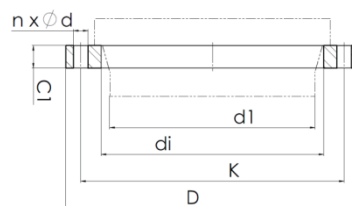
## Фланцы прижимные для полиэтиленовой трубы в оболочках

- **Материал сердечника:** стальное кольцо
- **Оболочки**

Обрезиненные	Покрытие не склонное к сколам, увеличивает срок хранения и эксплуатации. Рекомендуемый период эксплуатации <b>30 лет</b>
В Полипропилене армированном стекловолокном	Покрытие не склонное к сколам, увеличивает срок хранения и эксплуатации. Рекомендуемый период эксплуатации <b>50 лет</b>

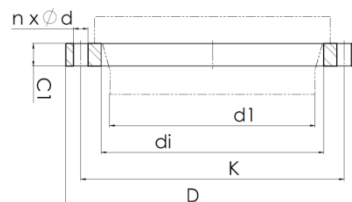
- **DN15-DN600**
- **PN10-PN16**
- Присоединительные размеры соответствуют **ГОСТ 12820-80** (Табл. 3-4)

### Фланцы прижимные для пэ труб обрезиненные PN16



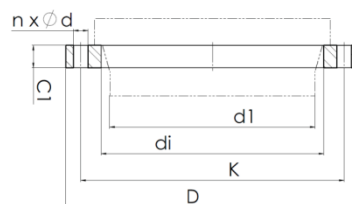
Ø ПЭ трубы (мм), d1	Ø условный DN (мм)	Ø наружный (мм), D	Ø по болтовым отверстиям (мм), K	Ø внутренний (мм), di	Толщина (мм), C1	Ø болтовых отверстий (мм), d	Кол-во отверстий (шт), n	Масса (кг)
63	50	160	125	78	17	18	4	1,60
110	100	215	180	128	21	18	8	2,08
160	150	280	240	178	23	23	8	3,80

### Фланцы прижимные для пэ труб обрезиненные PN10



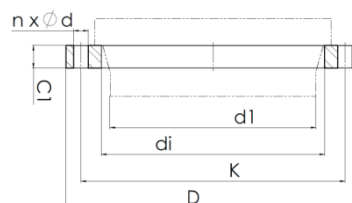
Ø ПЭ трубы (мм), d1	Ø условный DN (мм)	Ø наружный (мм), D	Ø по болтовым отверстиям (мм), K	Ø внутренний (мм), di	Толщина (мм), C1	Ø болтовых отверстий (мм), d	Кол-во отверстий (шт), n	Масса (кг)
225	200	335	295	238	23	22	8	4,60
315	300	440	400	338	25	22	12	7,50

Фланцы прижимные для пэ труб в ПП покрытии PN16



Ø ПЭ трубы (мм), d1	Ø условный DN (мм)	Ø наружный (мм), D	Ø по болтовым отверстиям (мм), K	Ø внутренний (мм), di	Толщина (мм), C1	Ø болтовых отверстий (мм), d	Кол-во отверстий (шт), n	Масса (кг)
20	15	95	65	28	12	14	4	0,22
25	20	105	75	34	12	14	4	0,26
32	25	115	85	42	16	14	4	0,43
40	32	140	100	51	16	18	4	0,65
50	40	150	110	62	20	18	4	0,82
63	50	165	125	78	20	18	4	0,94
75	65	185	145	92	20	18	4	1,30
90	80	200	160	110	20	18	8	1,40
110	100	220	180	128	20	18	8	1,58
125	100	220	180	133	20	18	8	1,55
140	125	250	210	150	24	18	8	2,36
160	150	285	240	178	24	22	8	3,89
180	150	285	240	188	24	22	8	3,41
200	200	344	295	235	28	22	12	3,72
225	200	344	295	238	28	22	12	3,32
250	250	410	355	288	33	26	12	6,39
280	250	410	355	294	33	26	12	6,31
315	300	455	410	338	40	26	12	9,74
355	350	521	470	376	50	26	16	16,30
400	400	582	525	430	54	30	16	20,60

Фланцы прижимные для пэ труб в ПП покрытии PN10



Ø ПЭ трубы (мм), d1	Ø условный DN (мм)	Ø наружный (мм), D	Ø по болтовым отверстиям (мм), K	Ø внутренний (мм), di	Толщина (мм), C1	Ø болтовых отверстий (мм), d	Кол-во отверстий (шт), n	Масса (кг)
200	200	340	295	235	27	22	8	5,18
225	200	340	295	238	27	22	8	5,15
250	250	395	350	288	30	22	12	6,68
280	250	395	350	294	30	22	12	6,58
315	300	445	400	338	34	22	12	8,42
355	350	515	460	376	40	22	16	15,79
400	400	574	515	430	40	26	16	19,32
450	500	685	620	517	54	26	20	25,60
500	500	685	620	533	54	26	20	24,30
560	600	796	725	618	64	30	20	35,70
630	600	800	725	645	58	30	20	32,50

## Комплектующие

### Заглушки фланцевые



- ATK 24.200.02-90
- DN15-1200
- PN6-25

### Заглушки в ПП покрытии



- Межфланцевая
- DN15-600
- PN10-16

### Крепеж



- Болты
- Гайки
- Шайбы

### Прокладки



- DN15-1600
- Паронитовые
- Резиновые